

日本唯一の貨物専門航空会社

国際航空貨物輸送サービスを大型貨物機で展開するプロフェッショナル企業です。



NCA定期便ネットワーク



航空機 / 性能

米ボーイング社製貨物専用航空機

Boeing 747-8F×8機

積載許容重量 133ト



※定期便就航都市以外でも、ご要望次第で世界中に輸送サービスを提供致します。

Boeing 747-400F×7機

積載許容重量 117ト



株式会社 サンユー印刷 × 日本貨物航空株式会社

保冷サービス大手の(株)サンユー印刷との共同企画・開発で

アクティブ型航空保冷コンテナと同水準の定温輸送サービスを確実に提供致します。

オールシーズンを通じ
確実な温度管理輸送を実現。

高性能保冷梱包を
使い捨てから
リユーズブルに

アクティブ型航空保冷コンテナ
と同水準の定温輸送を
適正プライスにて提供。

NCA保冷サービスラインアップ

NCA Cubo+高性能保冷システム(1層型)



温度スペック **プラス5±3℃**

維持時間 **40時間**

サイズ(内寸) **108×66×91cm**

L×W×Hcm **(0.64m³)**

NCA Cubo+高性能保冷システム(2層型)



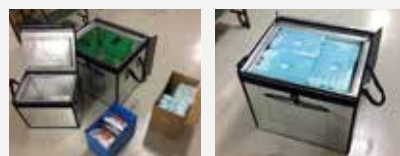
温度スペック **プラス5±3℃**

維持時間 **120時間**

サイズ(内寸) **78×43×54cm**

L×W×Hcm **(0.18m³)**

Small PKTS



温度スペック **プラス5±3℃**

維持時間 **72時間**

サイズ(内寸) **32×22×91cm**

L×W×Hcm **(0.02m³)**

※「NCA Cubo+高性能保冷システム」と「Small PKTS」のサービス範囲



RAPコンテナ



温度設定レンジ **マイナス20℃~プラス20℃**

サイズ(内寸) **303×207×146cm**

L×W×Hcm **(8.2m³)**

RKNコンテナ



温度設定レンジ **マイナス20℃~プラス20℃**

サイズ(内寸) **142×138×134cm**

L×W×Hcm **(2.6m³)**

キープサーモフィルム



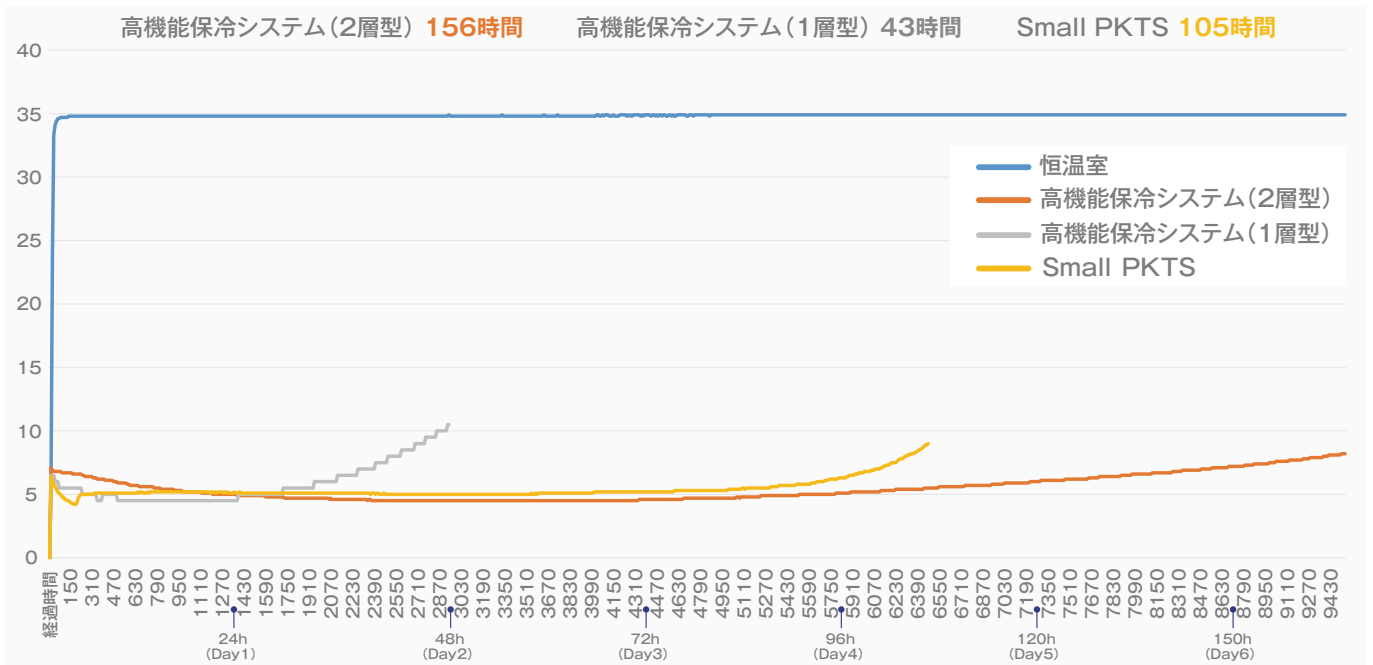
温度設定レンジ **日照・輻射熱回避**

サイズ(内寸) **可変**

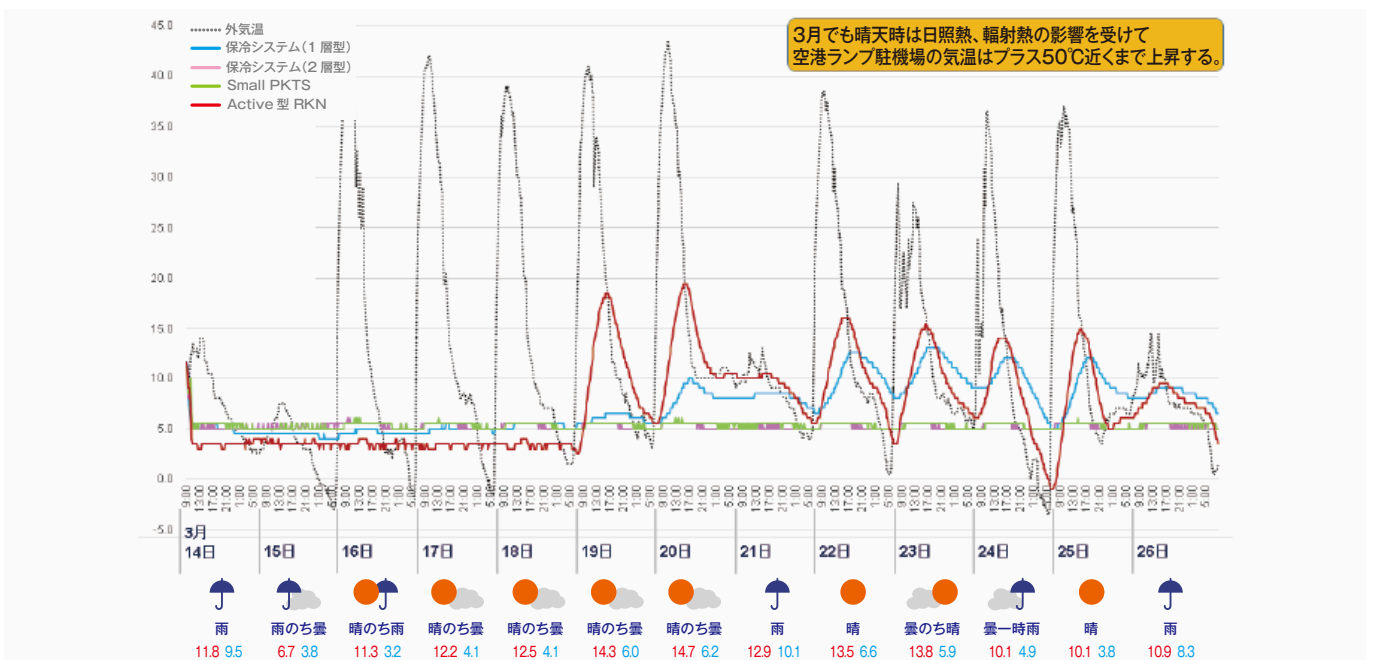
L×W×Hcm **あらゆるサイズに対応します。**



大型恒温室ラボラトリー実験 Cubo+高機能保冷システム 実験結果



成田空港での実用環境下 Cubo+高機能保冷システム、Small PKTSとActive型RKN保冷コンテナとの温度比較 (2017年3月)



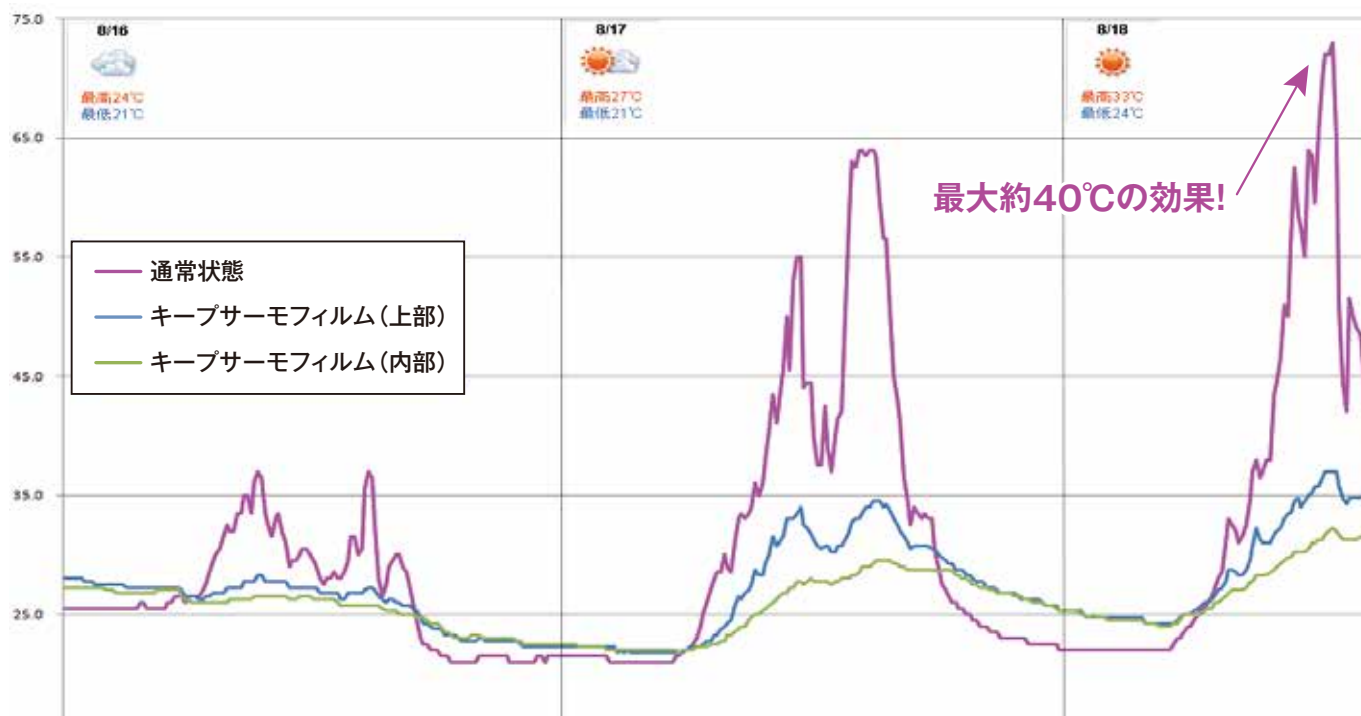
キープサーモフィルム



青線 温度管理区域

赤線 温度管理困難区域

- 上屋倉庫から航空機駐機場所への搬送時、及び搭載・取降し時は温度管理の困難な区域(日照熱、雨天等天候の影響を受けやすい)
- 航空貨物の ULD への荷詰めの際、空港駐機場での航空機への ULD 搭載時、また搬送等の荷役時の雨濡れを防止する為、ビニールシートが被せられている。
- ビニールシートによる“ビニールハウス効果”で季節を問わず晴天時には**日照熱影響で ULD 内の温度は 60~70℃にまで及ぶ。**



※予告なしに製品の価格、仕様を変更する場合があります。 ※カタログに記載されているデータは実験値であり保証値ではありません。 ※カタログ記載の製品サイズや重量等は目安としてご利用頂きますようお願いいたします。

サービス提供元

日本貨物航空株式会社
Nippon Cargo Airlines Co.,Ltd
〒105-0003
東京都港区西新橋三丁目23番5号 御成門郵船ビルディング9階
〒282-0011
千葉県成田市成田国際空港内 NCA ライン整備ハンガー
TEL 03-5402-3602
e-mail cubo.biz@nca.aero
URL <http://www.nca.aero/>

開発・製造元

梱包材販売事業部
株式会社 サンユー印刷
■新潟事業所 〒959-1104 新潟県三条市東光寺3689-1
TEL 0256-64-7785 FAX 0256-64-7764
■東京営業所 〒110-0015 東京都台東区東上野2-18-22 S&Uビル4F
TEL 03-3836-1517 FAX 050-3737-7584
■成田出張所 〒286-0101 千葉県成田市十倉三37 (株)サンリツ内
E-mail info@sunyou-pmp.co.jp
URL <http://www.sunyou-pmp.co.jp>